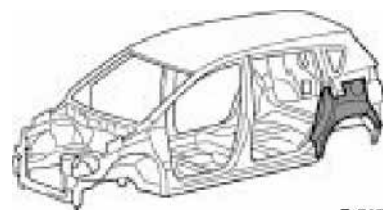


НАРУЖНАЯ ПАНЕЛЬ ЗАДНЕЙ КОЛЕСНОЙ НИШИ В СБОРЕ

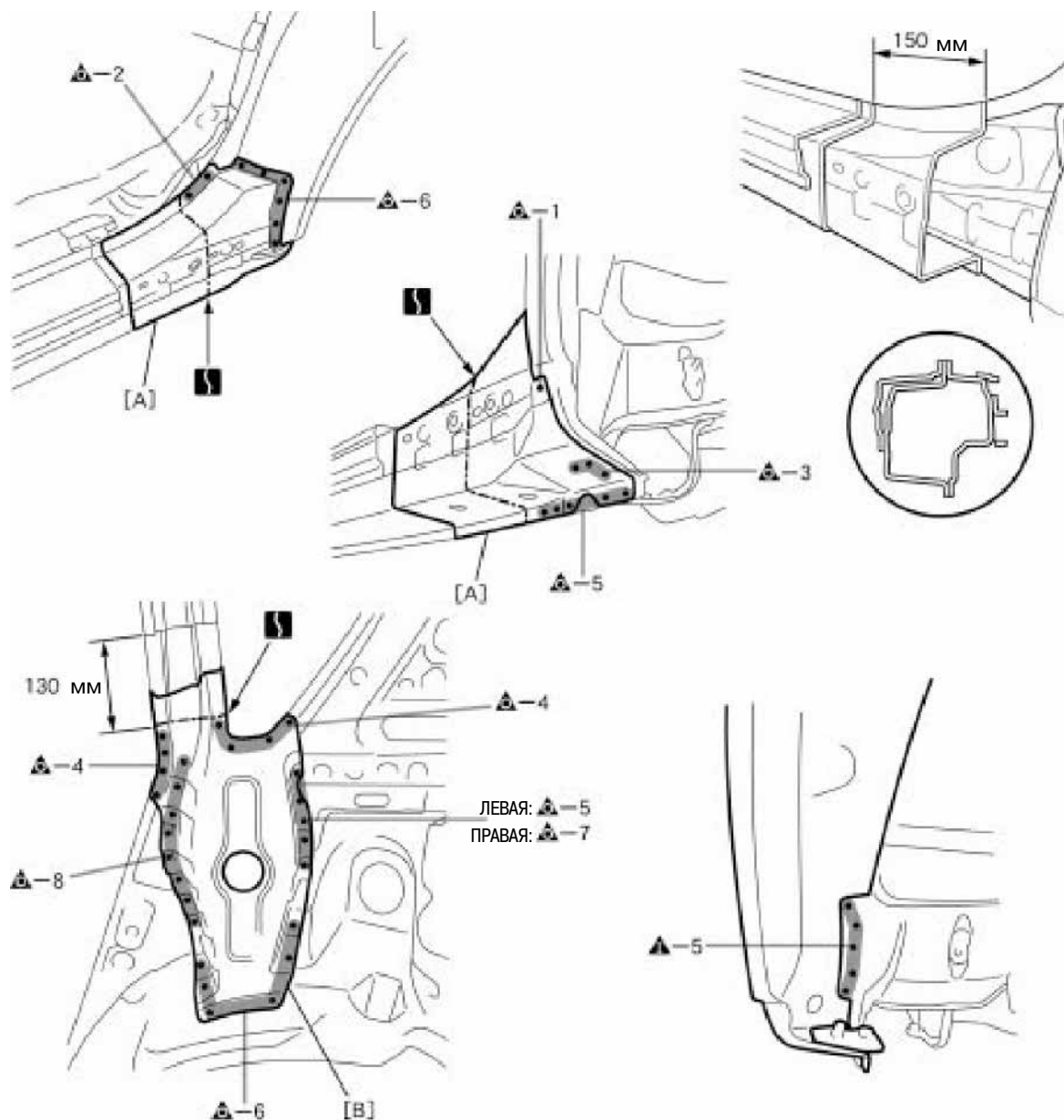
ЗАМЕНА

Необходимо снять наружную заднюю боковую панель.



F17276

СНЯТИЕ



F17276

ПРИМЕЧАНИЕ

1 После снятия [A] и [B] снять наружную панель задней колесной ниши.

НАИМЕНОВАНИЕ ДЕТАЛИ

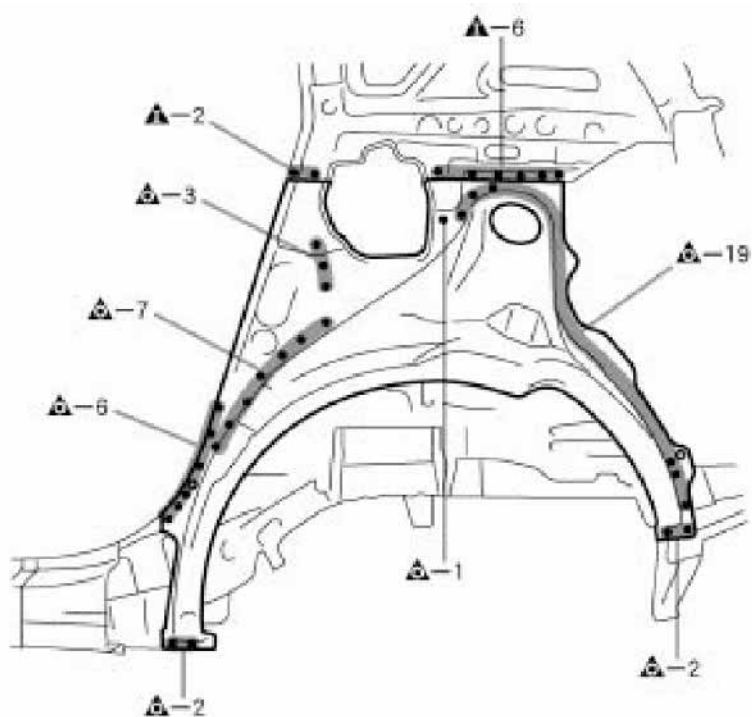
[A] Наружный удлинитель порога

[B] Наружная боковая панель крыши

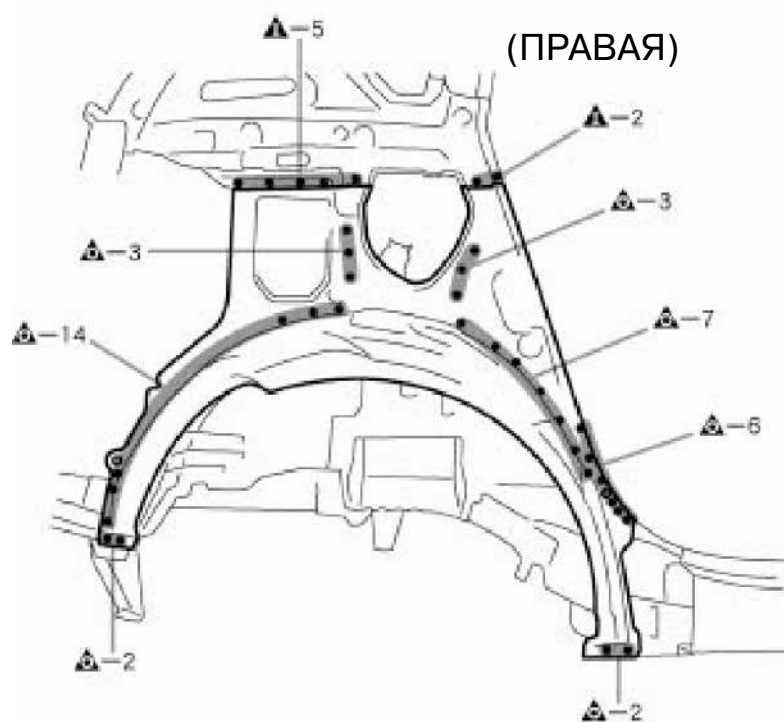
130 мм (5,12 дюйма)

150 мм (5,91 дюйма)

(ЛЕВАЯ)



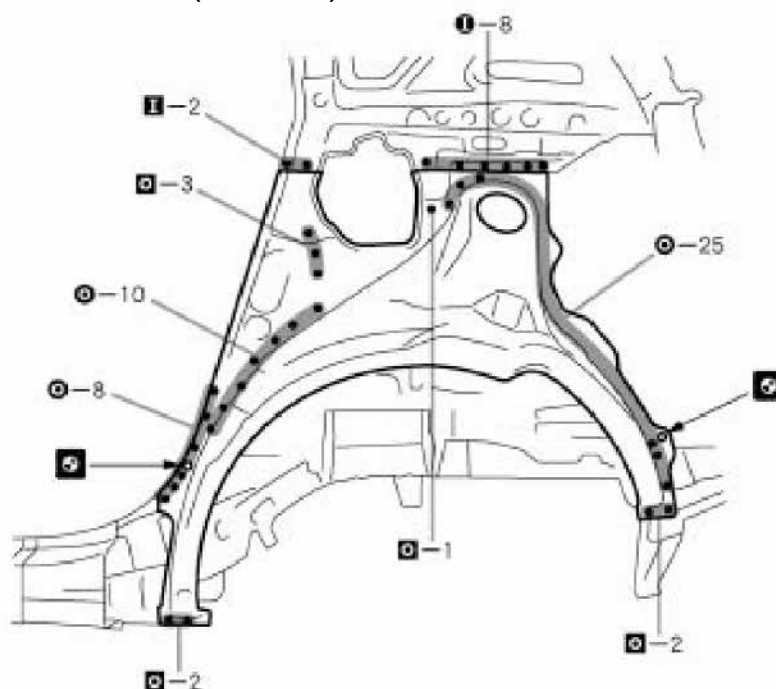
(ПРАВАЯ)



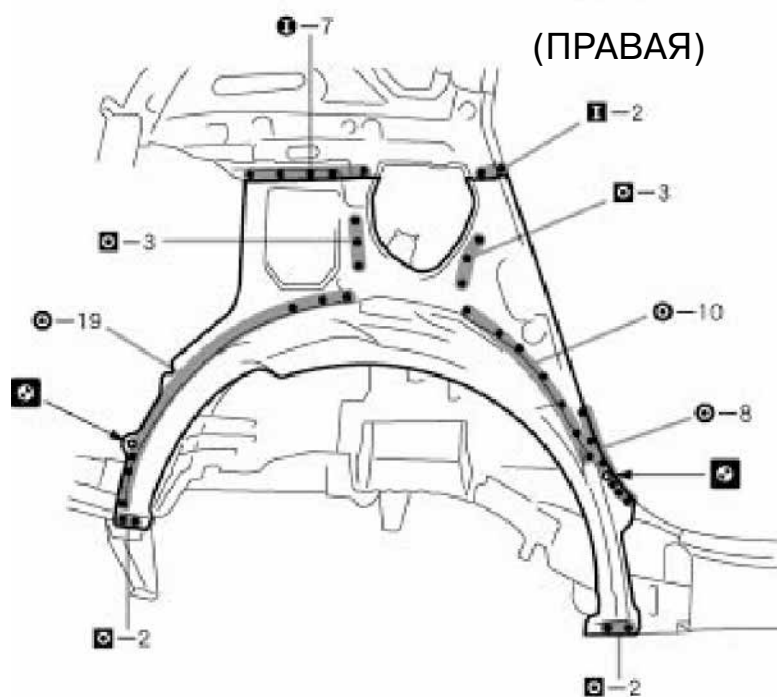
УСТАНОВКА

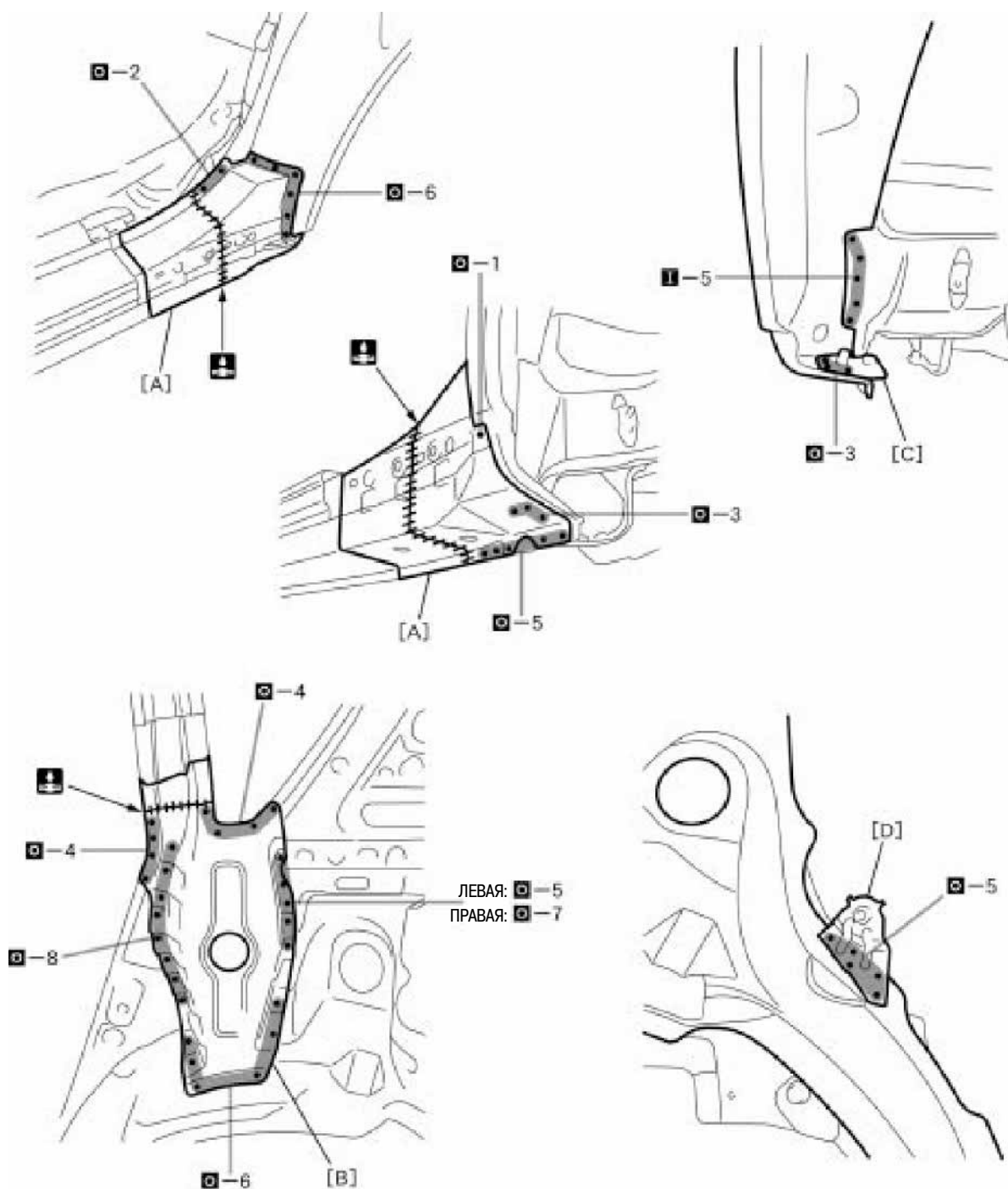
- Установить не закрепляя новые детали и определить необходимые размеры в соответствии со схемой измерений кузова (см. схему измерений кузова).
- Перед сваркой проверить сопряжение новых деталей с прилегающими деталями кузова. От этого зависит внешний вид узла и всего автомобиля.
- После сварки нанести монтажную пену на соответствующие детали.
- После сварки нанести герметик для кузова и грунтовочное покрытие на соответствующие детали.
- После нанесения верхнего слоя покрытия заполнить антикоррозионным составом узкие полости между сваренными деталями.

(ЛЕВАЯ)



(ПРАВАЯ)





F17279

ПРИМЕЧАНИЕ

- 1 После приваривания наружной панели задней колесной ниши установить детали [A] и [B].
- 2 Крайне важно правильно установить деталь [D].
- 3 Деталь [D] имеется только на 7-местных моделях.

НАИМЕНОВАНИЕ ДЕТАЛИ

- [A] Наружный удлинитель порога [B] Наружная боковая панель крыши
 [C] Усиливающая пластина задней колесной ниши
 [D] Усилитель нижнего крепления № 2 ремня безопасности